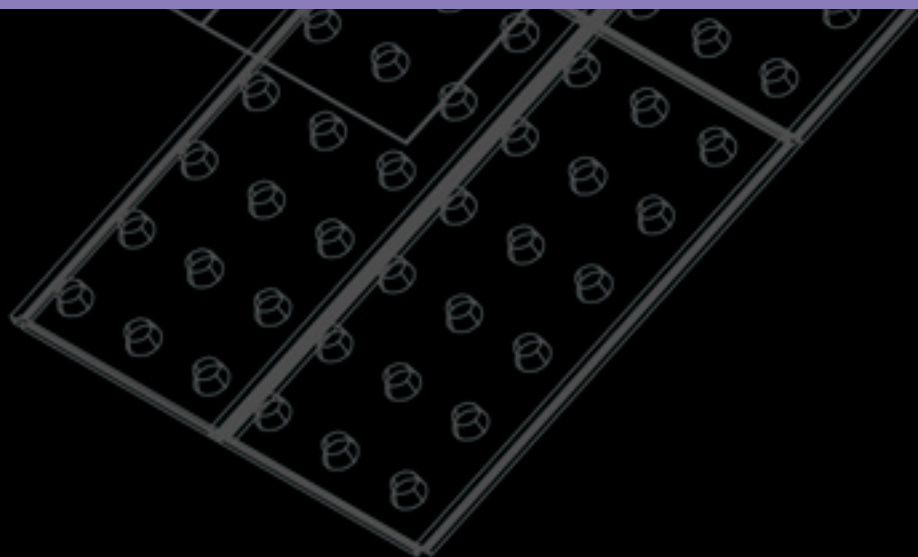
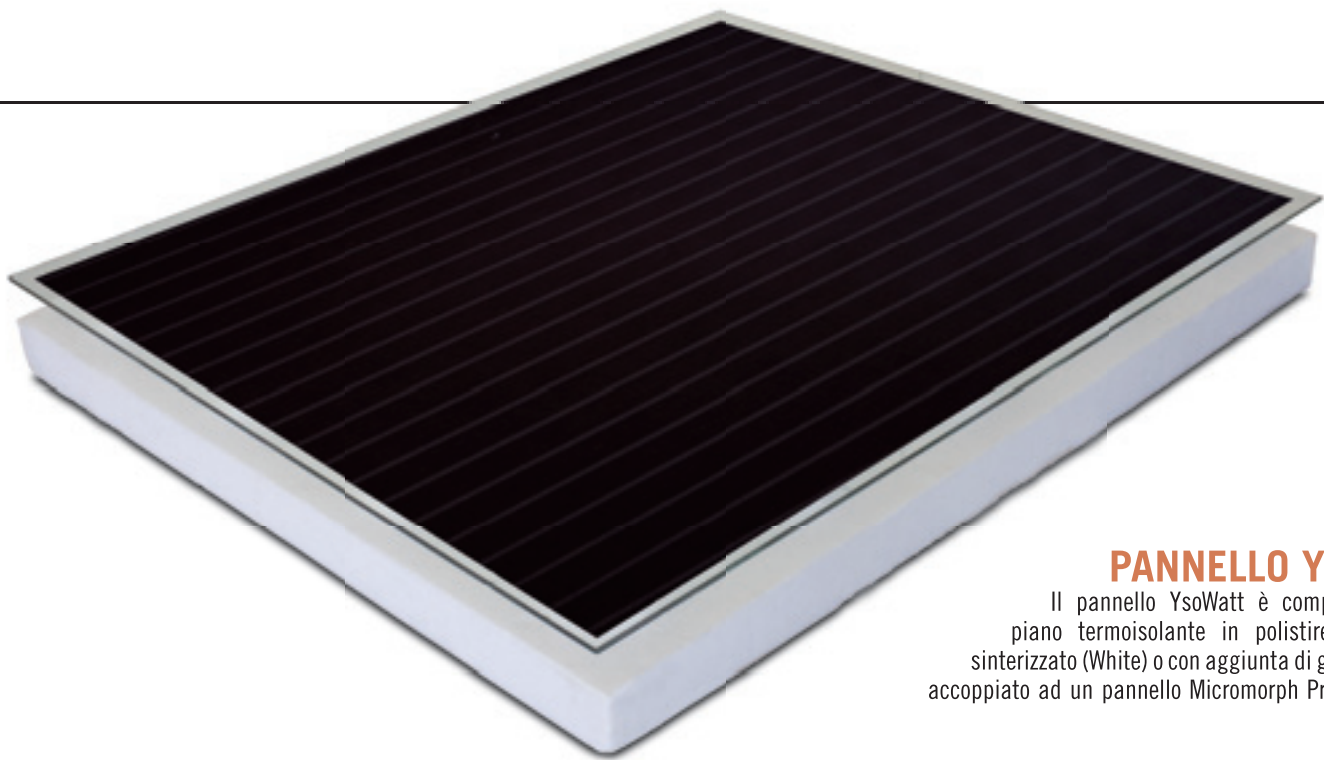


YsoWATT





PANNELLO YsoWatt

Il pannello YsoWatt è composto da un piano termoisolante in polistirene espanso sinterizzato (White) o con aggiunta di grafite (Grafy) accoppiato ad un pannello Micromorph Pramac Swiss.

TIPOLOGIA DI IMPIANTO FOTOVOLTAICO				
Potenza nominale dell'impianto (kW)		1 Non integrato	2 Parzialmente integrato	3 Integrato
A	$1 \leq P \leq 3$	0,40	0,44	0,49
B	$3 < P \leq 20$	0,38	0,42	0,46
C	$P > 20$	0,36	0,40	0,44

L'integrazione architettonica

Il DM 19/02/2007 definisce tre tipologie d'integrazione ai fini della determinazione della tariffa incentivante da riconoscere a ciascun impianto fotovoltaico.

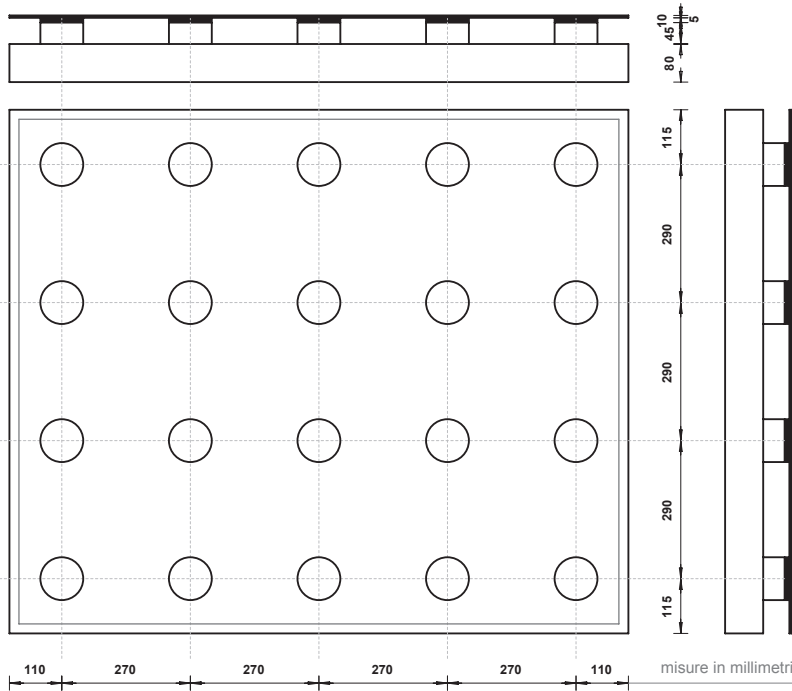
- 1) Impianto non integrato
- 2) Impianto parzialmente integrato
- 3) Impianto con integrazione architettonica

Le tariffe

L'energia prodotta dagli impianti fotovoltaici, entrati in esercizio dopo il 13/04/2007 (data di pubblicazione della Delibera AEEG n. 90/07) e prima del 31 dicembre 2008, ha diritto a una tariffa incentivante articolata secondo i valori indicati nella seguente tabella.

Le tariffe maggiori sono riconosciute ai piccoli impianti domestici fino a 3 kW che risultano integrati architettonicamente. Le tariffe più basse sono invece riconosciute ai grandi impianti non integrati architettonicamente.





PERCHÉ YsoWatt

- Da diritto ad un'alta tariffa incentivante
- Isola e converte l'energia solare in energia elettrica
- Garantisce la modularità della superficie fotovoltaica
- Economicità
- Estrema affidabilità del sistema (di norma superiore ai 20 anni)
- Costi di manutenzione ridotti



Modulo Fotovoltaico Micromorph

CARATTERISTICHE GENERALI E PARAMETRI ELETTRICI		Tipo celle/modulo		
		Silicio Microcristallino ed Amorfo (a-Si/uc-Si) tandem-J		
SPECIFICHE A STC*		105W	115W	125W
Potenza di picco	P _{mpp} (W)	105	115	125
Tolleranza	-- (%)	±5	±5	±5
Tensione al punto di max potenza	U _{mpp} (V)	105	105	105
Corrente al punto di max potenza	I _{mpp} (A)	1,0	1,1	1,2
Tensione a vuoto	U _{oc} (V)	123	128	134
Corrente di corto circuito	I _{sc} (A)	1,50	1,50	1,50
Fattore di riempimento	FF (%)	56,9	59,9	62,18
Efficienza modulo	η (%)	7,34	8,04	8,74
Potenza specifica	-- (W/m ²)	73,4	80,4	87,4

COEFFICIENTI DI TEMPERATURA			
Coefficiente di temperatura di P _{mpp}	α _{Pmpp} (% / °C)		-0,29
Coefficiente di temperatura di U _{oc}	α _{Uoc} (% / °C)		-0,39
Coefficiente di temperatura di I _{sc}	α _{Isc} (% / °C)		+0,14
Coefficiente di temperatura di U _{mpp}	α _{Umpp} (% / °C)		-0,41

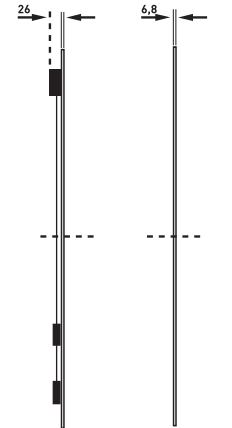
CARATTERISTICHE MECCANICHE			
Altezza	(mm)		1305
Larghezza	(mm)		1105
Spessore vetri	(mm)		6,8
Altezza strato attivo	(mm)		1300
Larghezza strato attivo	(mm)		1100
Profondità	(mm)		40
Peso	(kg)		26
Superficie	(m ²)		1,43
Rivestimento (Type/material)		polivinilbutirrale	
Spessore vetro ant.	(mm)		3,2
Spessore vetro temprato post.	(mm)		3,2
J-box IP65, con un diodo by-pass con connessioni MultiContact®		si, certificata TÜV	
Cavi		flex-sol 2,5 mm ² X 80 cm	

VALORI LIMITE			
Tensione max di sistema	U _{sys} (V _{dc})		1000
Range di temperatura operativa	t (°C)		-40°/+80°

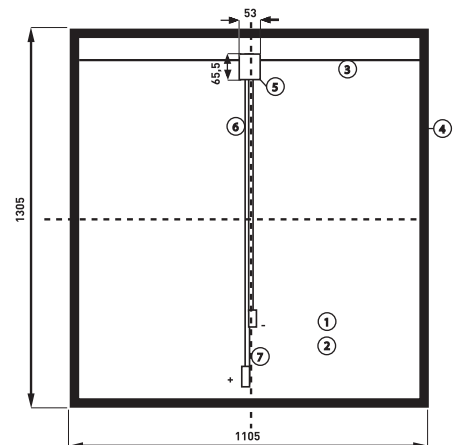
GARANZIE			
Producibilità garantita 80% P _{mpp}			20 anni
Garanzia difetti di fabbricazione			2 anni

*STC: 1000 W/m², temperatura celle 25°C, AM 1.5 – Certificazioni modulo: CEI/IEC 61646, Safety Class II / IEC 61730

Profondità Spessore vetri



Dimensioni modulo con cornice



- ① Vetro
- ② Ossido conduttivo trasparente
- ③ Banda di contatto
- ④ Materiale incapsulato
- ⑤ Scatola di giunzione
- ⑥ Cavi elettrici
- ⑦ Connettori



Avvertenze: Le indicazioni si basano sulle nostre nozioni ed esperienze provenienti dalle applicazioni riscontrate in edilizia. Esse non costituiscono alcuna garanzia di ordine giuridico. Nell'impiego del prodotto vanno tenute sempre presenti le particolari condizioni caso per caso, soprattutto sotto gli aspetti fisico, tecnico e giuridico delle costruzioni.

I MATERIALI UTILIZZATI PER L'ISOLAMENTO TERMICO RISPONDONO AL MARCHIO CE.

Yso^{special}

YsoWatt è prodotto e distribuito da

YSOSPECIAL srl

Via Pisana, 155 - 53036 Poggibonsi (Siena)
Tel. +39.0577.992229 - Fax +39.0577.996919
www.ysospecial.com - info@ysospecial.com